



Association Montessori Champagne
2 avenue de France
70290 Champagne
06 50 40 26 00

Convention d'initiation à distance

Montessori distance 0 3 I

Entre :

Le stagiaire :

M Nom :Prénom :

Adresse :

Téléphones :

Email :

Et Le centre et lieu de formation :

l'Association Montessori Champagne
2 avenue de France 70290 CHAMPAGNEY
06 50 40 26 00 - contact@montessorichampagney.com

www.montessorichampagney.com

n° déclaration d'activité : 27 70 00 747 70 Siret 822 330 999 00019

déclaration préfecture : W70100 3157

Représentée par Madame Joëlle DEFONTAINE, formateur,

est conclue la convention de formation de découverte d'une pratique.

Objet de la formation

En exécution du présent contrat, l'organisme de formation s'engage à organiser l'action de formation suivante : **atelier INITIATION.**

à la pédagogie de Maria Montessori, **A DISTANCE**, pour le module 0 à 3 ans.

Objectifs : obtenir un ensemble de base d'outils, des connaissances et les compétences pour accompagner en partie l'enfant, selon la tranche d'âge choisie, avec la pédagogie Montessori chez soi.

Contenus adaptés selon la formule choisie et le niveau :

savoir : bases des connaissances de la pédagogie Montessori ;

savoir faire : se servir d'un ensemble d'outils sélectionnés de la pédagogie Montessori selon l'âge de l'enfant accompagné ;

savoir être : savoir se comporter avec l'enfant en harmonie avec la pédagogie Montessori.

Nature de l'action de formation : transmission d'un ensemble d'outils et de compétences afin d'**INITIER**, à la pédagogie Montessori ou à des techniques pédagogiques, selon le niveau de formation choisie.

Déroulé de la session : accès aux vidéos en ligne, support écrit, accès au forum

Nombre d'heures de travail par stagiaire : la durée approximative : 2 heures.

Niveau de connaissances préalable : brevet des collèges et la maîtrise de la langue française.

Prix de la formation :

Le coût de la formation, objet des présentes, s'élève à : 45 €.

Cette somme couvre l'intégralité des frais engagés par l'organisme de formation pour cette session.

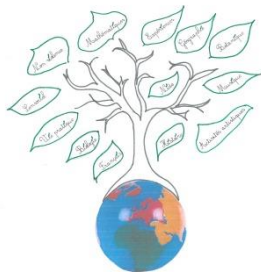
Le versement du prix s'effectue en totalité :

par espèces chèque Virement ou prélèvement

Association enregistrée n° W701003157 le 16 février 2015 auprès du Préfet de la Haute Saône

N° de SIRET 82233099900019

Tva non applicable - article 293 du CGI



Association Montessori Champagne

2 avenue de France

70290 Champagne

06 50 40 26 00

Le paiement du prix s'effectue à la signature de la convention, 15 (quinze) jours au moins avant l'accès à la formation choisie.

La présente convention n'est valable qu'à condition de l'entier encaissement

du prix.

Le centre de formation reste propriétaire des supports jusqu'à l'entier paiement du prix.

Résiliation :

La résiliation doit intervenir dans les 15 jours (quinze jours) à compter de la signature des présentes par lettre recommandée avec accusé de réception. En cas de résiliation exercée dans le délai, le prix est alors reversé au stagiaire.

Passé ce délai, le prix sera conservé par le centre de formation.

Le visionnage des vidéos donne lieu de plein droit au paiement du prix. En cas de litige, les parties pourront saisir un médiateur de justice, ou directement le tribunal compétent prévu aux conditions générales de vente.

Engagements du stagiaire :

Le stagiaire s'engage à verser le prix de la formation et à respecter les droits de propriété intellectuelle des supports, et à rendre les travaux éventuellement demandés dans le temps imparti le cas échéant.

Engagements du centre de formation :

Le centre de formation s'engage à mettre à disposition les supports de formation, sur papier et à tenir la session engagée en vidéos.

Le centre s'engage à délivrer le support de formation et assurer le suivi prévu selon la formation.

Droit de propriété intellectuelle :

Les supports de cours remis au stagiaire restent la propriété intellectuelle de l'Association et font l'objet d'un dépôt légal de protection suivant l'article L 335- 2 du Code de la propriété intellectuelle.

Toute copie même partielle doit faire l'objet d'une demande d'autorisation écrite auprès du centre de formation. Le contrevenant peut se voir poursuivi en justice.

Conditions Générales de Vente

Les présentes sont expressément soumises aux conditions générales de vente transmises au client et disponibles sur le site internet www.formationenligne.montessorichampagne.com.

Diverses dispositions :

Toute formation commencée est entièrement due.

Fait à CHAMPAGNEY, le

En double exemplaires.

Sur deux pages.

Le stagiaire

l'organisme de formation